

*„Tak ať svítí vaše světlo před lidmi,
aby viděli vaše dobré skutky
a vzdali slávu vašemu Otci v nebesích.“*

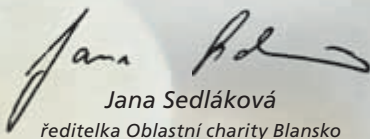
Mt,5,16

Vážení,

Rok 2012 byl pro naši Oblastní charitu velmi významný. Slavili jsme 20. výročí jejího založení, hodnotili jsme uplynulá léta a současně jsme promýšleli směřování naší organizace do budoucna. Když jsem napsala, my všichni, měla jsem na mysli pracovníky, klienty, dobrovolníky, veřejnost, farní společenství, představitele obcí, organizace spojené prací nad komunitními plány – zkrátka lidi dobré vůle, kterým není lhostejný člověk odvedle. Každá takováto drobná i větší setkání byla důležitá a doufám, že všem účastníkům přinesla pokoj, dobro a také naději.

Nový rok začíná pro Charitu již tradičně koledováním Tří králů – v mraze vybírají pro nejpotřebnější a přinášjí požehnání do mnoha domácností. V jejich obětavé službě je mnoho pokory a statečného směřování do budoucna. Tak, i když letošní rok začal ve znamení velkých finančních úsporných opatření, poklesem státních, krajských i obecních prostředků do sociálních služeb, je tu naděje lidské solidarity.

Věřím, že ten, kdo otevře tuto výroční zprávu, bude mít dostatek porozumění, trpělivosti a přečte si ji až do konce. Doufám, že bude inspirován nabízenou podporou i pomocí, a možná si uvědomí, že i on může přispívat k tomu, aby Charita byla a plnila své poslání.



Jana Sedláková
ředitelka Oblastní charity Blansko



PODĚKOVÁNÍ SPONZORŮM A DÁRCŮM - 2012

Ministerstva:

- Ministerstvo práce a sociálních věcí ČR
- MPSV – rodinná politika
- Ministerstvo vnitra ČR

Kraj:

- Jihomoravský kraj

Úřady:

- Úřad práce Brno
- Úřad práce Blansko

Nadace a fondy:

- Nadace pro radost
- Výbor dobré vůle – nadace Olgy Havlové
- Nadace České spořitelny

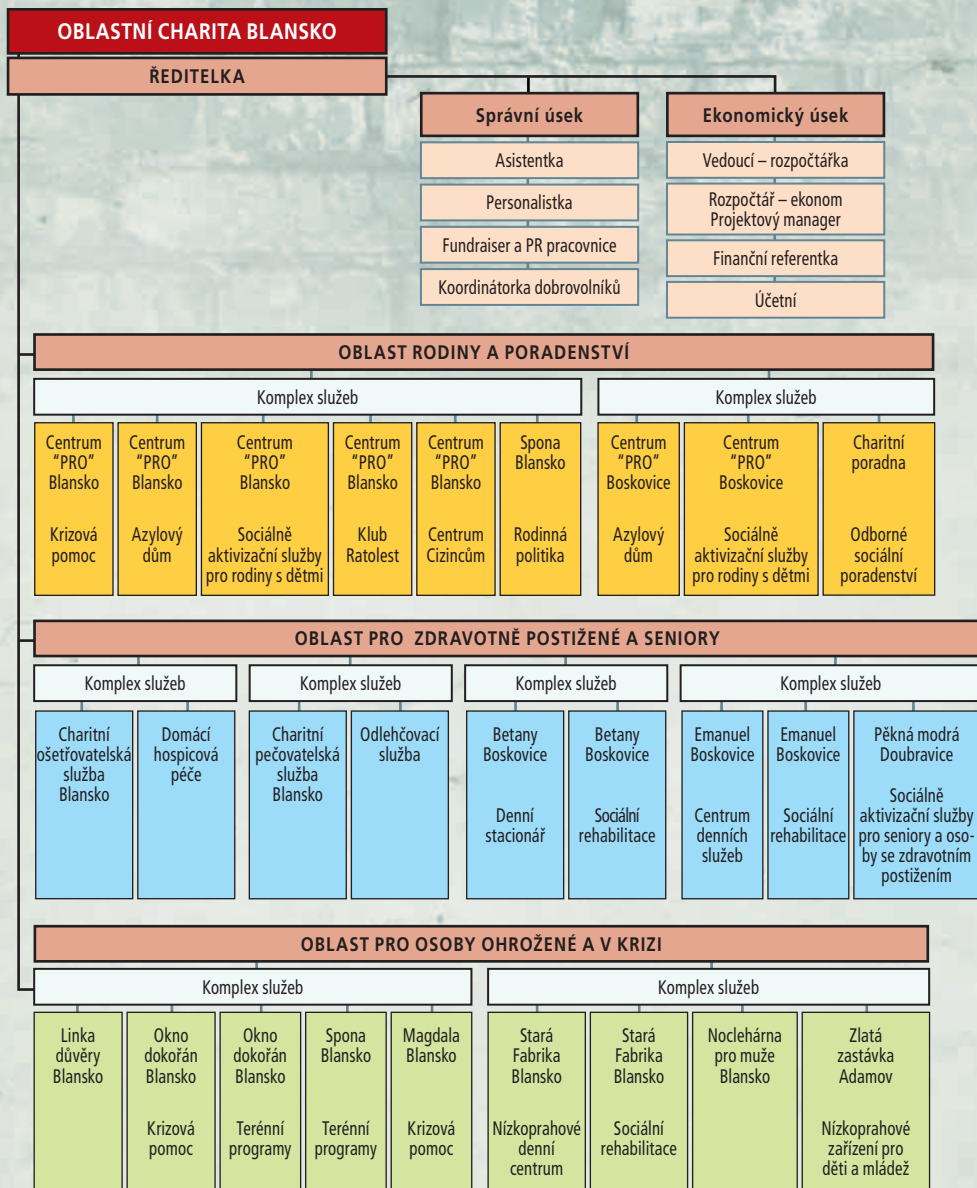
Dárci:

- AUTOS, spol. s r. o. Kunštát
- SYNTHON, s. r. o. Blansko
- Charita Česká republika
- AH-Bohemia, s. r. o. Pardubice
- Vodárenská akciová společnost, a. s. Brno
- RAWET, s. r. o., Blansko
- Mgr. Stanislav Dvořák advokátní kancelář Dvořák a spol.
- BAMBAS Elektroodpady, Skalice
- Novibra Boskovice, s. r. o.
- Gatema, s. r. o., Boskovice
- IKAfol s. r. o. Blansko
- S.M.K. a. s. Skalní mlýn
- František Kala, Vilémovice
- MUDr. Milada Filková
- František Blata, Dolní Lhota
- Naděje, o. s. Brno
- Jakub Zlámal, Doubravice nad Svitavou
- Josef Ševčík, Knínice u Boskovic
- Ing. Pavel Skříčka
- Zdenka Skořepová
- Miloš Pachel, Boskovice
- MERTASTAV s. r. o., Předklášteří
- AGRIS Jedovnice, s. r. o.
- ING DRAK s. r. o.
- SUN DRIVE COMMUCATIONS, s. r. o., Brno
- KOMORI INTERNATIONAL NETHERLAMOS B.V. Blansko
- ATIMARO Trading company, s. r. o., Praha

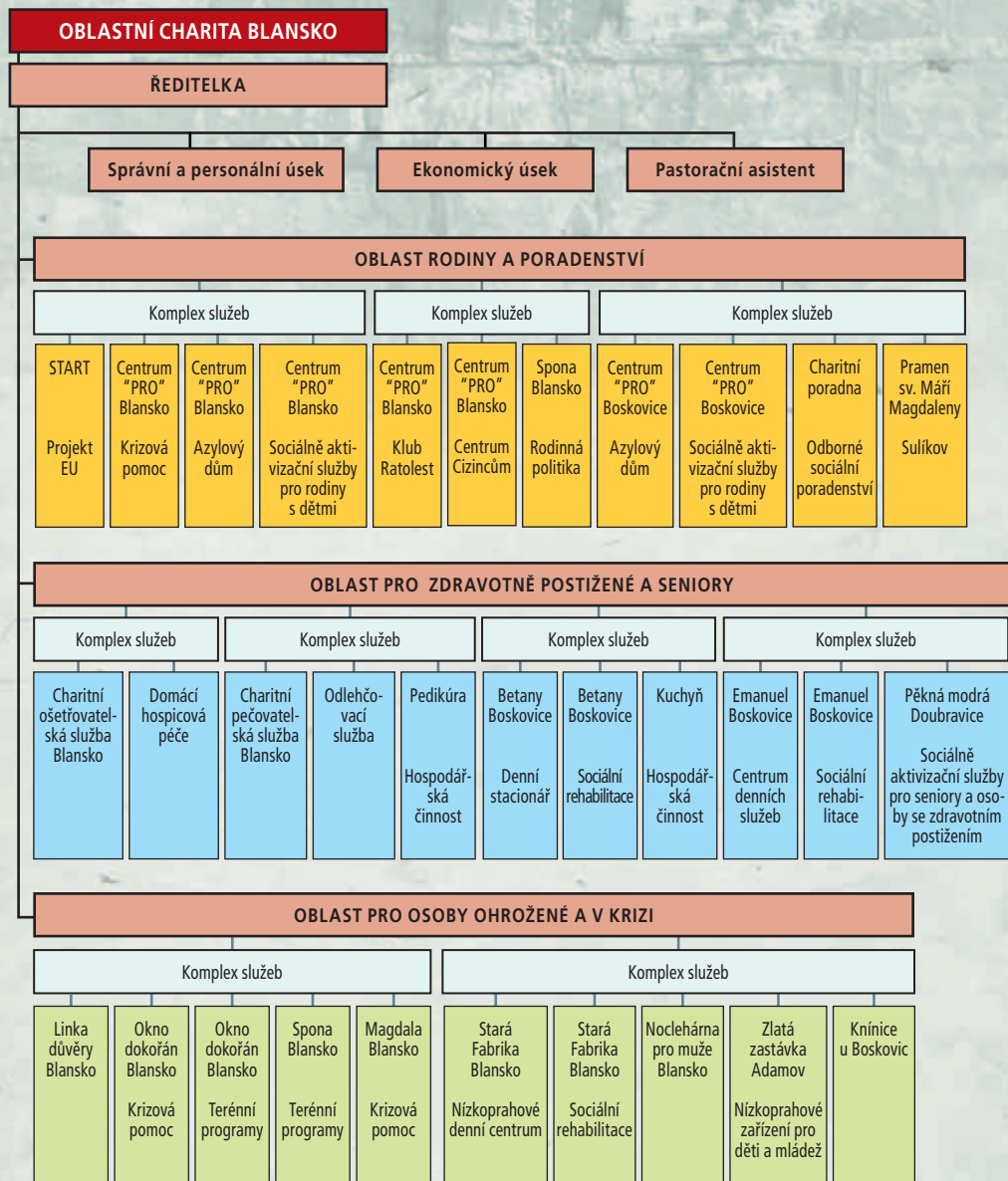
Obce a města:

- Adamov
- Blansko
- Boskovice
- Bořitov
- Cetkovice
- Crhov
- Černá Hora
- Doubravice nad Svitavou
- Drnovice
- Hodonín
- Jedovnice
- Kněžves
- Kotvrdovice
- Krasová
- Křtěnov
- Kunštát
- Letovice
- Lhota Rapotina
- Lipovec
- Louka u Olešnice
- Lysice
- Makov
- Malá Roudka
- Nýrov
- Obora
- Olešnice na Moravě
- Olomučany
- Ostrov u Macochy
- Rájec-Jestřebí
- Ráječko
- Rozseč nad Kunštátem
- Rudice
- Sebranice
- Senetářov
- Sloup
- Šošůvka
- Tasovice
- Uhřice
- Úsobrn
- Velké Opatovice
- Vilémovice

ORGANIZAČNÍ SCHÉMA 2012

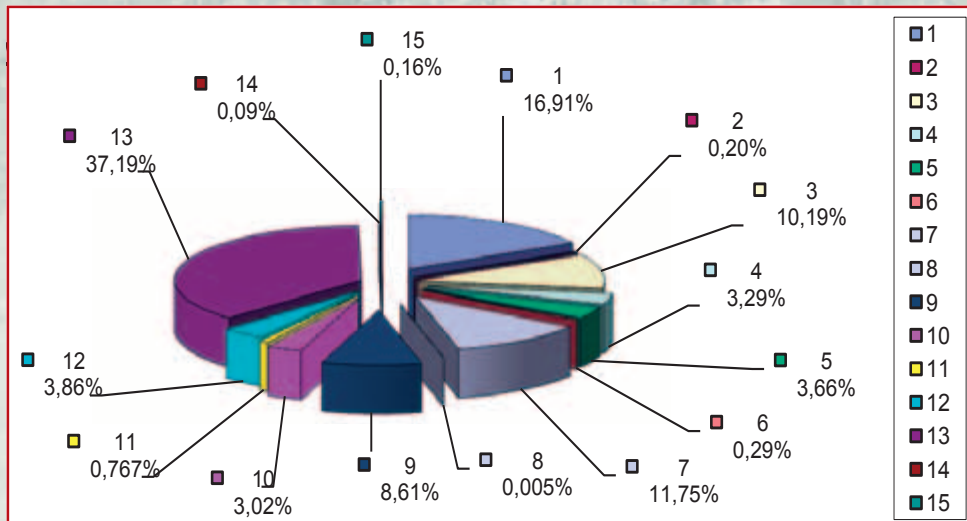


ORGANIZAČNÍ SCHÉMA 2013



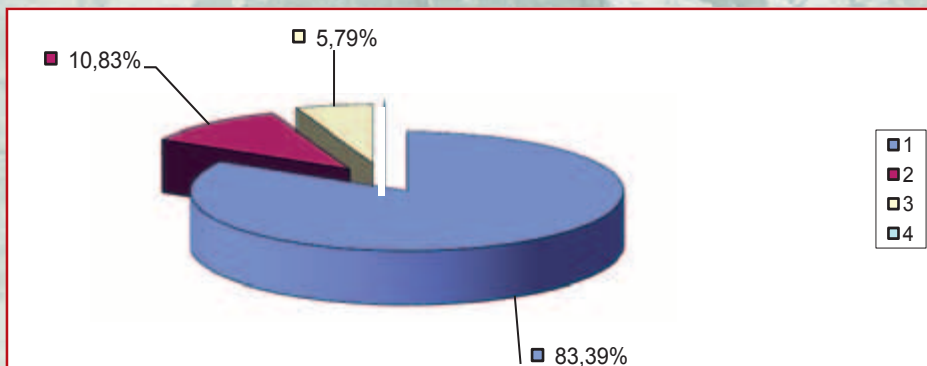
Přehled hospodaření Oblastní charity Blansko v r. 2012

PŘÍJMY V ROCE 2012



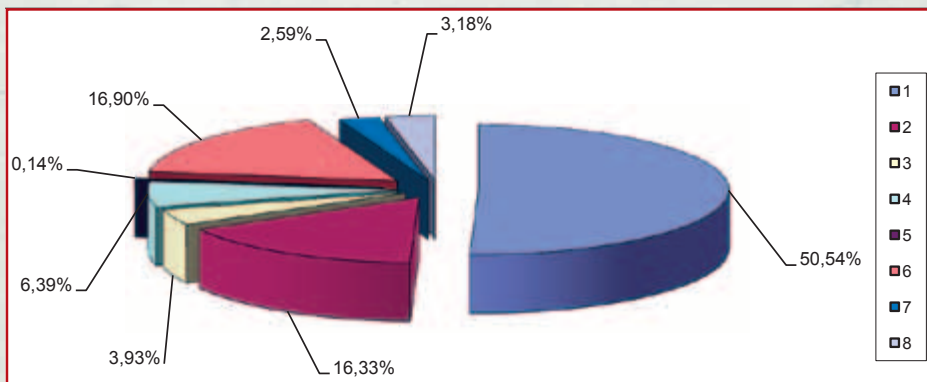
1	Dotace od ministerstev	9 300 000,00 Kč	16,91%
2	Nadace a nadační fondy	110 000,00 Kč	0,20%
3	Příjmy od zdravotních pojišťoven	5 604 684,28 Kč	10,19%
4	Ostatní provozní výnosy	1 808 470,72 Kč	3,29%
5	Dotace od místních samospráv	2 014 723,00 Kč	3,66%
6	Příspěvky od EU	161 280,00 Kč	0,29%
7	Vlastní tržby	6 462 224,75 Kč	11,75%
8	Ostatní úroky	2 804,87 Kč	0,005%
9	Dotace od JM Kraje	4 734 000,00 Kč	8,61%
10	Sbírka a dary	1 661 994,08 Kč	3,02%
11	Příspěvek od úřadu práce	421 556,00 Kč	0,767%
12	Zúčtování fondů	2 121 696,54 Kč	3,86%
13	Vlastní tržby - Individuální projekt JMK	20 450 529,19 Kč	37,19%
14	Aktivace služeb, materiálu a DHM	50 585,00 Kč	0,09%
15	Prodej DHM	89 400,00 Kč	0,16%
Celkem		54 993 948,43 Kč	100,00%

PŘÍJMY Z JEDNOTLIVÝCH MINISTERSTEV V ROCE 2012



1	Ministerstvo práce a sociálních věcí	7 755 000,00 Kč	83,39%
2	Ministerstvo práce a sociálních věcí-rodinná politika	1 006 800,00 Kč	10,83%
3	Ministerstvo vnitra	538 200,00 Kč	5,79%

VÝDAJE V ROCE 2012



1	Mzdové náklady	27 760 369,00 Kč	50,54%
2	SOC + ZDR pojištění	8 969 234,00 Kč	16,33%
3	Odpisy DIM	2 156 444,00 Kč	3,93%
4	Materiální a režijní náklady	3 507 306,91 Kč	6,39%
5	Daně a poplatky	77 455,90 Kč	0,14%
6	Energie a služby	9 281 799,89 Kč	16,90%
7	Investice	1 424 521,60 Kč	2,59%
8	Ostatní náklady	1 747 184,36 Kč	3,18%
Celkem		54 924 315,66 Kč	100,00%